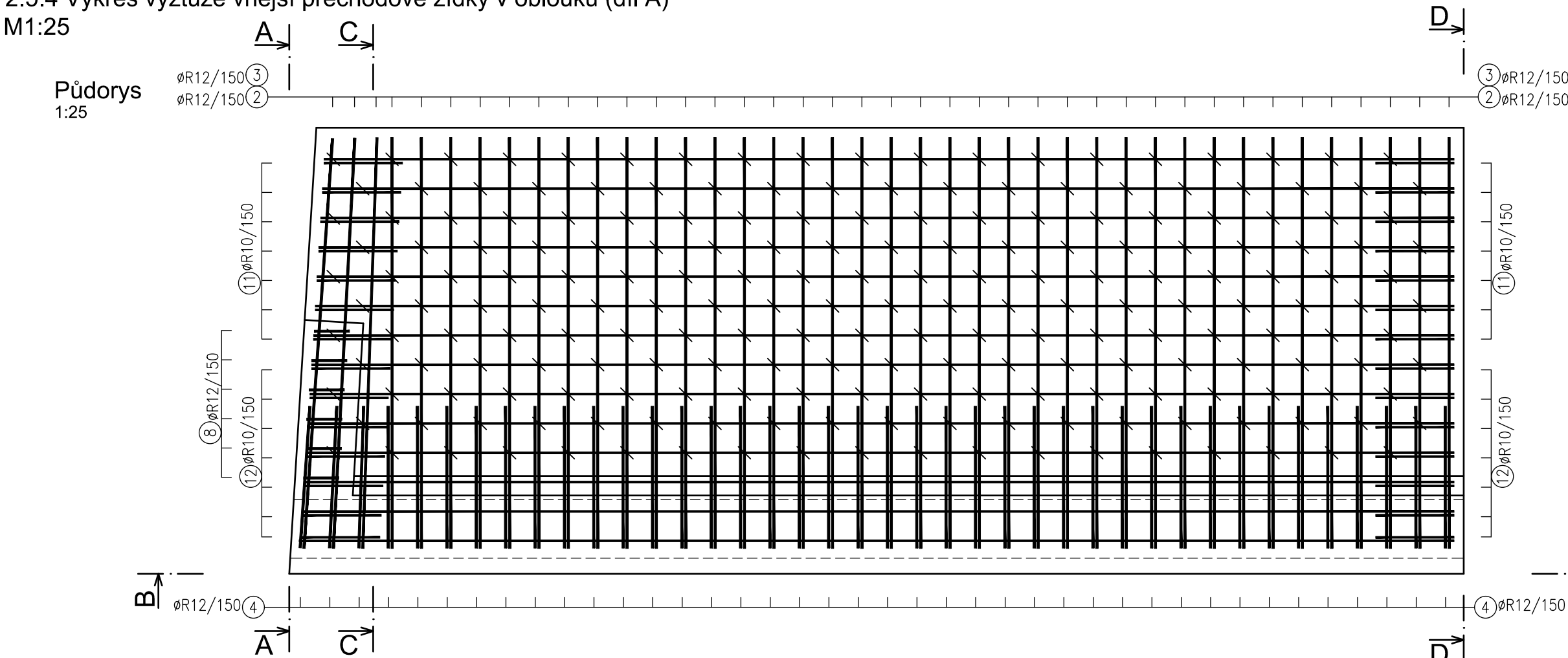
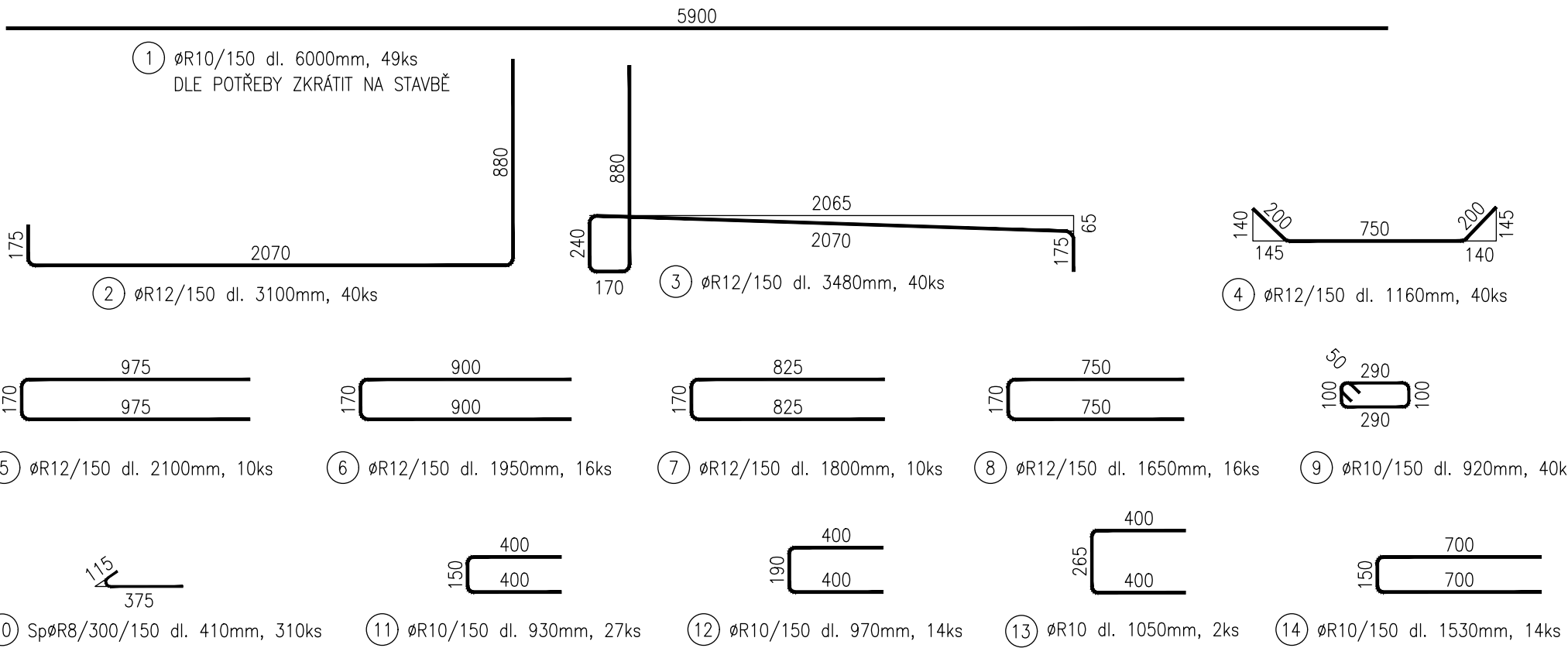


Mosty v km 62,355 a 62,478 na trati Olomouc - Krnov (TÚ 2191)  
SO 02 Most v km 62,355

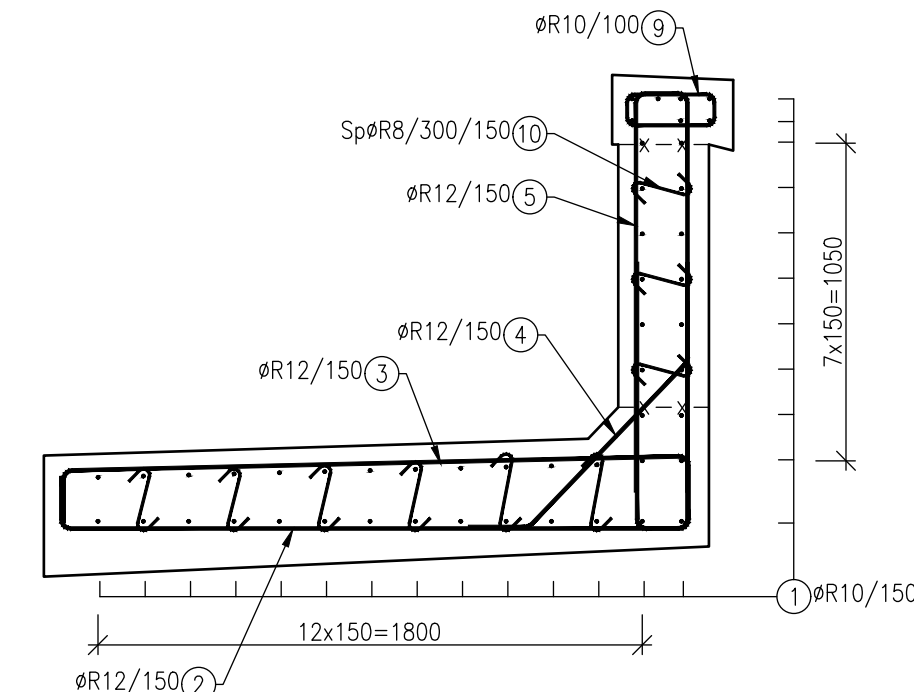
2.5.4 Výkres výztuže vnější přechodové zídky v oblouku (díl A)  
M1:25



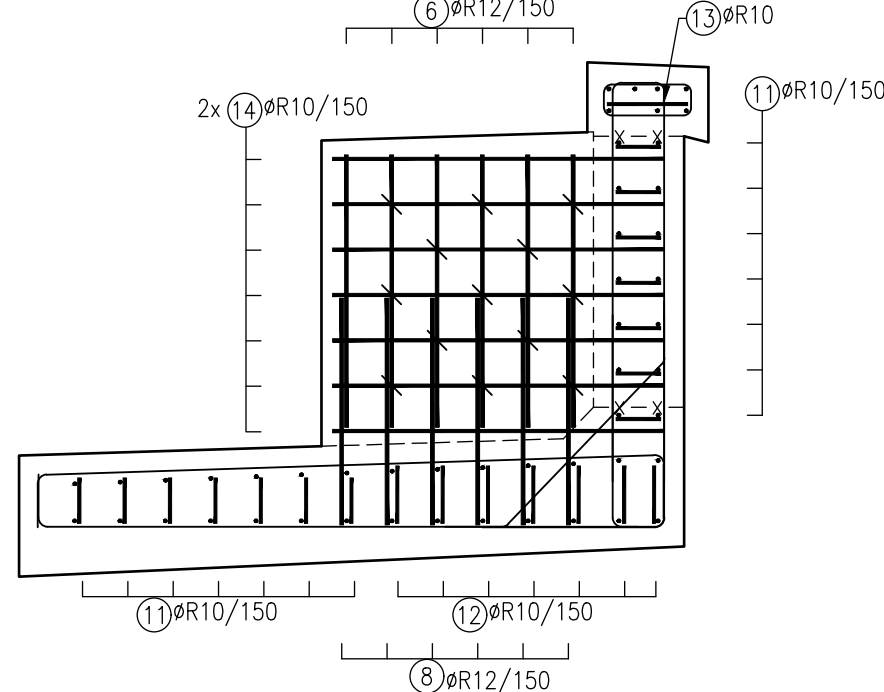
Výtah výztuže  
1:25



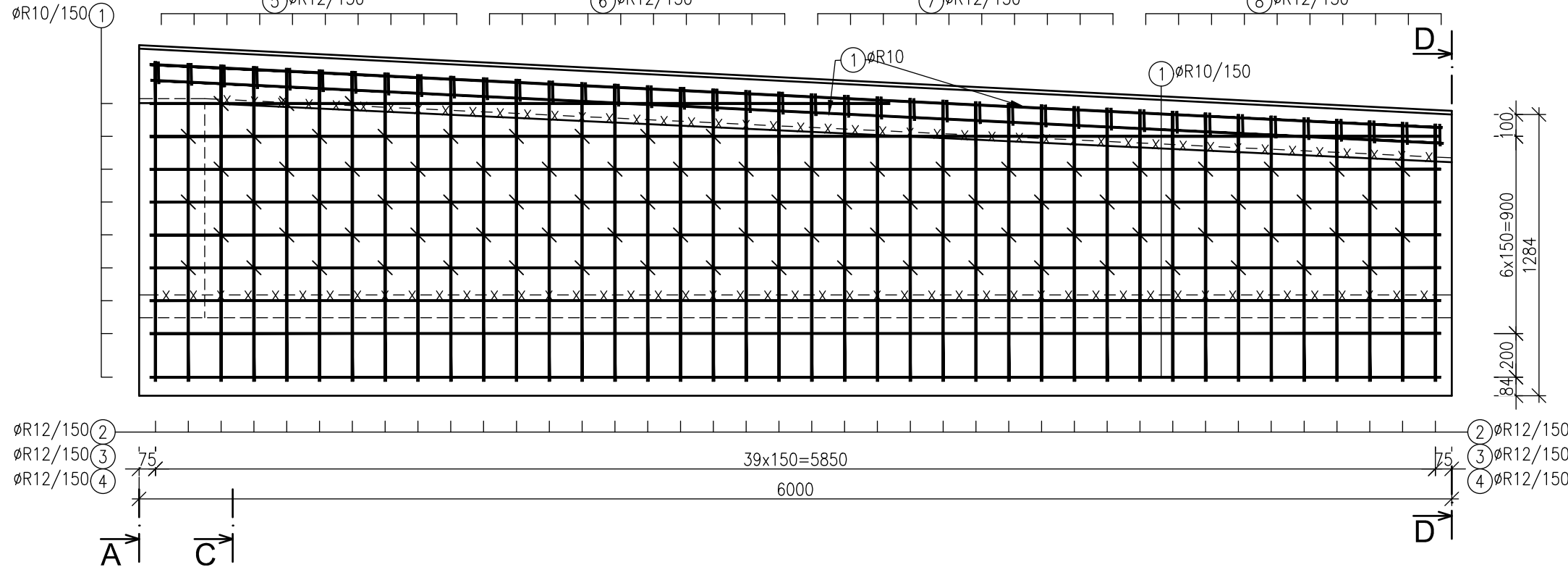
Řez C-C  
1:25



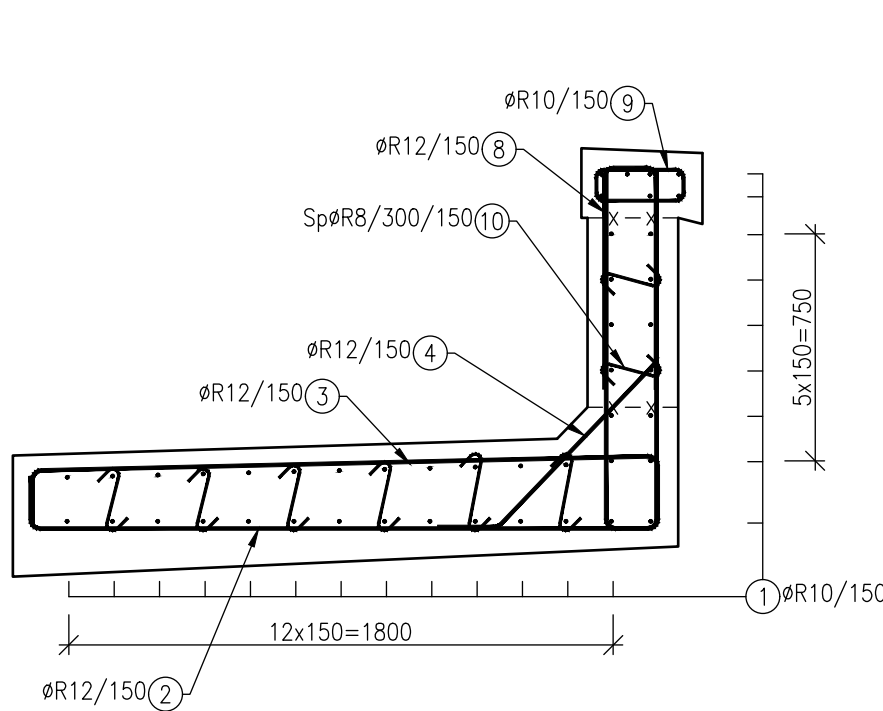
Řez A-A  
1:25



Pohled B-B  
1:25



Řez D-D  
1:25



VÝKAZ VÝZTUŽE

Pol.č.	Profil [mm]	Délka [mm]	ks [-]	Délka dle profilu [m]		
				8	10	12
1	10	6000	49	-	294,00	-
2	12	3100	40	-	-	124,00
3	12	3480	40	-	-	139,20
4	12	1160	40	-	-	46,40
5	12	2100	10	-	-	21,00
6	12	1950	16	-	-	31,20
7	12	1800	10	-	-	18,00
8	12	1650	16	-	-	26,40
9	10	920	40	-	36,80	-
10	8	410	310	127,10	-	-
11	10	930	27	-	25,11	-
12	10	970	14	-	13,58	-
13	10	1050	2	-	2,10	-
14	10	1530	14	-	21,42	-
Počet prvků	Celková délka [m]			127,10	393,01	406,20
	Hmotnost 1bm [kg]			0,39	0,62	0,89
	Hmotnost [kg]			49,57	243,67	361,52
	Celková hmotnost + 5% prostřih [kg]			687		
Hmotnost pro celkový počet prvků [kg]				687		

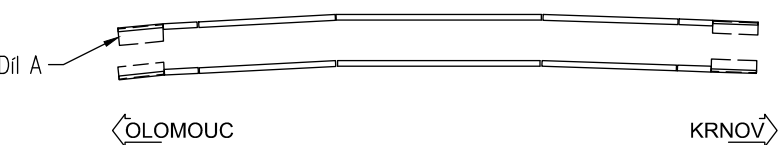
BETON C 30/37 XC4, XF3 (CZ) - CI 0,4 - Dmax 22mm - S4  
- BETON DLE ČSN EN 206+A2 A ČSN P 73 2404  
- MAX. PRŮSAK 20mm PODLE ČSN EN 12 390-8  
- KAMENIVO PODLE ČSN EN 12620 S DOSTATEČNOU MRAZUVZDORNOSTÍ

BETONÁŘSKÁ VÝZTUŽ B500B  
- KRYTÍ VÝZTUŽE Cmin = 40mm Cnom = 50mm

POZNÁMKY:

- KÓTOVANÉ DÉLKY JSOU VZTAŽENY K OSE PRUTU
- VNITŘNÍ PRŮMĚRY OHYBŮ PRUTŮ JSOU STANOVENY DLE ČSN EN 1992-1-1 PRO PROFIL DO 16mm: D=4Ø PRO PROFIL NAD 16mm: D=7Ø
- NEZNAČENÉ ÚHLY JSOU 45°, 90° RESP. 180°
- DISTANČNÍ VLOŽKY PRO VÝZTUŽ MUSÍ BYT Z NEVODIVÉHO MATERIÁLU

Schéma



			ČÍSLO SOUPRAVY:
REVIZE Č.	DATUM	ZMĚNA	

			<b>SUDOP BRNO, spol. s r.o.</b> Kounicova 26 611 36 Brno
--	--	--	--

OBJEDNAVATEL: Správa železnic, s.o., Dílžďená 1003/7, 110 00 Praha 1 Oblastní ředitelství Ostrava		tel. : +420 972 625 804 E-mail: sudop@sudop-brno.cz	
PROFESNÍ SKUPINA: 12 Mosty	VEDOUcí PROF. SKUPINY Ing. Radomír Hanák	GENERÁLNÍ ŘEDITEL Ing. Kamil Chmela	
ODPOVĚDNÝ PROJ. ZAKÁZKY Ing. Štěpán Kameš	ODPOVĚDNÝ PROJ. PS, SO Ing. Štěpán Kameš	NAVRHL, VYPRACOVAL Ing. Petr Slovák	KONTROLOVAL Ing. Štěpán Kameš
KRAJ: Moravskoslezský	POVĚŘENÝ OÚ: Bruntál	STUPEŇ: DSP	
Mosty v km 62,355 a 62,478 na trati na trati Olomouc - Krnov (TÚ 2191) SO 02 Most v km 62,355		ZAK. ČÍSLO 21113-0203-1122 MĚŘÍTKO 1:25	ARCH. ČÍSLO POČET FORMÁTŮ 5 A4
Výkres výztuže vnější přechodové zídky v oblouku (díl A)		DATUM: 08/2022	ČÁST DOKUM. D.2.1.2.1
		PŘÍLOHA 2.5.4	